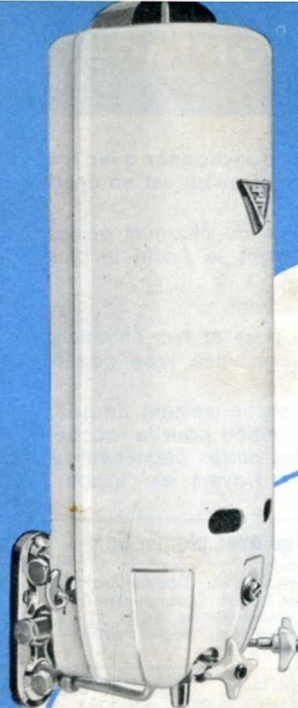


# GAZ RICHES



## Chauffe-eau instantanés

DB BUTANE DN GAZ NATUREL DAP AIR PROPANE

### NOTICE TECHNIQUE D'INSTALLATION

Seul un installateur qualifié peut installer, régler et mettre en service cet appareil.

### CARACTÉRISTIQUES DE FONCTIONNEMENT

	DB	DN	DAP
Puissance utile théorique... ..	125	125	125
<b>Puissance réellement disponible pour l'utilisateur..</b>	125	125	125
Débit d'eau portée de 15 à 40°	5 l.	5 l.	5 l.
Débit d'eau portée de 15 à 65°	2 l. 5	2 l. 5	2 l. 5
Pression de gaz... ..	But. 28 g	Minim.	Minim.
	Pro. 37 g	80 m/m	80 m/m
Consommation de gaz... ..	900 g/h.	17 l/min	25 l/min
Alimentation en gaz... ..	<b>DÉTENDEUR</b>	<b>COMPTEUR</b>	<b>COMPTEUR</b>
	Type 11		
Butane } 621	2 l.	2 l.	
	643		
Propane } Type PGX	2 l.	2 l.	
	517 B		
Limite de la pression d'eau d'alimentation... ..	Pression Minimum	Pression Maximum	
Appareil normal... ..	0, K300 ou 3 m	10 K	
Appareil basse pression.	0, K175 ou 1 m 75	3 K 5	
Diamètre intérieur minimum des canalisations de gaz (l) jusqu'à 10 m... ..	6	16	18
jusqu'à 25 m... ..	6	18	25
Poids net... ..	10 kg		
Poids brut... ..	12 kg		

**NOTA :** Lorsque les appareils sont alimentés par du butane, le détendeur ne doit pas être placé à plus de 2 mètres de l'appareil.

## CHAFFOTEAUX ET MAURY

ENTRETIEN ET RÉPARATIONS :

64, place Jules Ferry - Montrouge - ALÉ : 67-70 et 71

(sauf le samedi)



320  
82  
42  
89

Les chauffe-eau TYPE D, spécialement conçus pour fonctionner avec les gaz riches, sont capables d'assurer le service normal qu'on est en droit d'exiger des chauffe-eau modernes.

Ces appareils permettent aisément l'alimentation d'un ou plusieurs postes de puisage (baignoire exclue). La tuyauterie desservant le poste le plus éloigné ne doit pas avoir plus de 10 mètres.

Ils sont livrés avec le robinet d'arrêt d'eau.

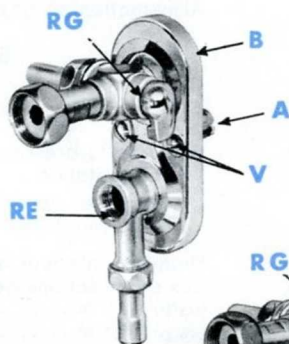
En outre, ils ont été étudiés en vue de faciliter leur pose et leur entretien, pour être fixés sur une applique de robinetterie combinée type gazéo (breveté S.G.D.G.).

Les appliques gazéo T2 comportent le robinet de sectionnement de gaz. Les appliques gazéo T3 comportent de plus un 3<sup>e</sup> orifice pour le raccordement de la 2<sup>e</sup> prise d'eau chaude. Les unes et les autres permettent le raccordement dans toutes les directions et même à travers les cloisons.

RACCORDS	Montage sans plaque Gazéo	Montage avec plaque Gazéo
Gaz	Mamelon 21 x 27 - Douille soudée à souder 14 x 16 ou sur demande, douille droite filetée 15 x 21. <b>Butane-Propane :</b> douille soudée à souder 8 x 10.	Mamelon 21 x 27 - Douille droite à souder 14 x 16 ou sur demande, douille droite filetée 15 x 21. <b>Butane-Propane :</b> douille droite à souder 8 x 10.
Eau froide	Douille à visser 15 x 21 comportant le robinet d'arrêt.	Mamelon 15 x 21 - Douille droite à souder 12 x 14 ou sur demande, douille droite à visser 15 x 21.
Eau chaude	Mamelon 12 x 17 Douille soudée à souder 8 x 10	Mamelon 12 x 17 Douille droite à souder 8 x 10
Évacuation des gaz brûlés	Appareil non raccordé <b>pour service intermittent seulement</b> : arrivée d'air frais 200 cm <sup>2</sup> en bas; sortie d'air vicié 150 cm <sup>2</sup> en haut. Appareil raccordé : arrivée d'air frais 100 cm <sup>2</sup> en bas; tuyau d'évacuation $\varnothing = 83$ m/m. Utiliser un coupe-tirage antirefouleur.	

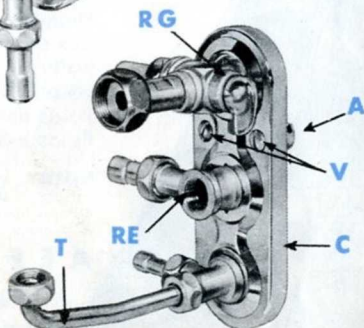
## NOMENCLATURE T 2

- A** Tige de scellement et barrette de fixation.
- B** Applique T2.
- V** Vis de fixation.
- RG** Robinet gaz avec douille à souder et douille de raccordement du chauffe-eau.
- RE** Té d'alimentation (le robinet est livré avec le chauffe-eau).



## NOMENCLATURE T 3

- C** Applique T3
- T** Tuyauterie de raccordement d'eau chaude avec joints et contre-écrous.



Pour réaliser un bonne installation, suivez les prescriptions du des installations minimum (Norme P 45-201), spécialement en ce qui concerne les ventilations.

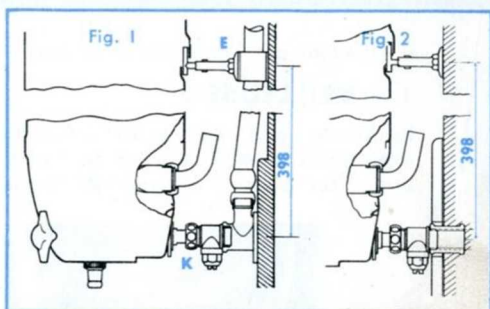
## a Appareil sans plaque Gazéo (Fig. 1 et 2)

Lorsque l'appareil est installé à la place d'un robinet d'évier, dévisser le robinet de puisage et visser le robinet **RE**

Placer le crochet de fixation livré avec l'appareil, à 40 cm au dessus du centre de l'applique. Ce crochet est muni d'un écrou prisonnier qui permet de régler l'aplomb du chauffe-eau.

Lorsque le tuyau d'eau arrive verticalement, la mise en place correcte du crochet est assurée grâce à un étrier **E** fourni avec l'appareil.

Fixer le crochet sur l'étrier à l'aide du boulon spécial.



## b Appareil monté avec plaque gazéo (Fig. 3)

### POSE DE L'APPLIQUE

Fixer horizontalement la barrette de support "A" à l'aide du piton extensible logé dans un trou de 4,5 cm., mèche de 20. Visser l'applique sur la barrette à l'aide des vis **V**.

NOTA : La tête du piton ne doit pas dépasser de plus d'un cm. le nu fini de la cloison.

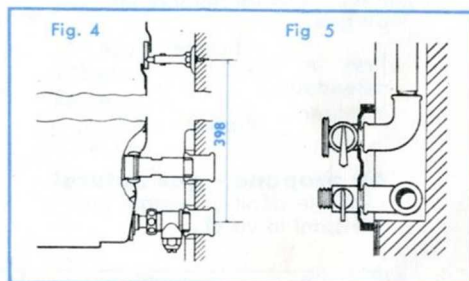
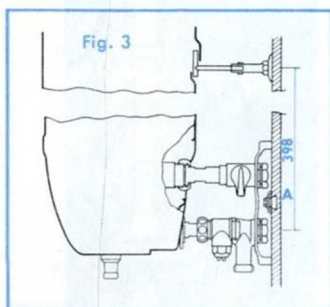
### ORIENTATION DES ROBINETS D'ARRÊT

Avant de poser l'applique, choisir l'orientation des robinets. Les appliques sont livrées pour canalisations horizontales venant de la gauche. Pour faire varier cette orientation, dévisser à

l'arrière de l'applique les bouchons d'étanchéité et les contre-écrous.

Placer les robinets dans les positions voulues (des ergots de centrage assurent ces positions). Resserrer les contre-écrous. Revisser les bouchons d'étanchéité avec leurs joints sur l'orifice non utilisé des robinets.

Purger à fond les canalisations de gaz et d'eau avant la mise en place du chauffe-eau.



## c Tuyauterie engravée (Fig. 4 et 5)

Lorsqu'on utilise une plaque gazéo (fig. 5), préparer à l'étau les éléments de tuyauterie à sceller. Présenter l'ensemble monté sur plaque et sceller au plâtre. Les extrémités des tuyaux doivent dépasser le nu du mur de 13 m/m environ.

# RÉGLAGES GAZ RICHES

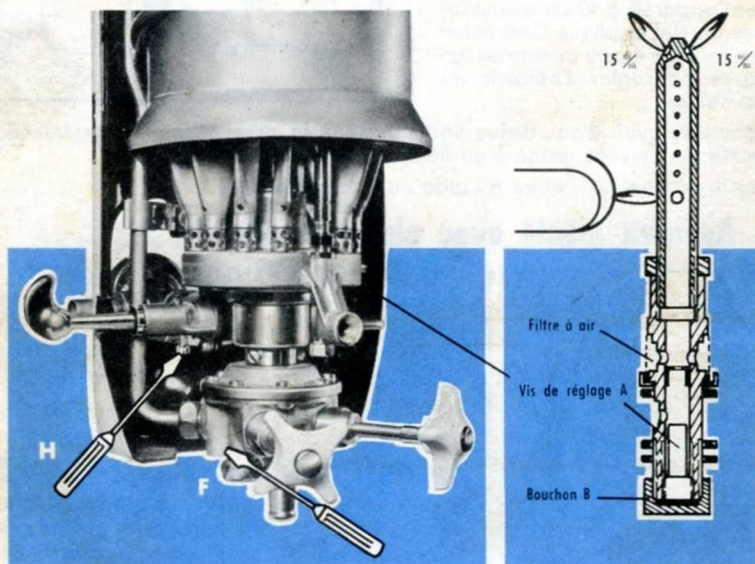
## TRÈS IMPORTANT



à effectuer par l'installateur au moment de la mise en service.

### 1 - VEILLEUSE :

La flamme de la veilleuse doit présenter deux pointes de 15 m/m environ avec une extrémité blanche de 5 m/m. Oter le bouchon molleté " B " et agir sur la vis de réglage " A ". Butane-propane : pas de réglage.



### 2 - DÉBIT DE GAZ :

#### Butane - Propane

Il n'y a pas de réglage de débit de gaz.

Type de détenteur à utiliser	Butane : Type 11 Type 621 Type 643
	Propane : P. G. X. 517 B

#### Air propané - gaz naturel

Régler le débit en vissant ou en dévissant la vis H.

### 3 - DÉBIT D'EAU :

L'appareil fonctionnant, ouvrir en grand le robinet d'eau chaude et diminuer ou augmenter le débit d'eau en vissant ou en dévissant la vis F de manière que l'eau soit à une température d'environ 35°. Ensuite, ouvrir plus ou moins le robinet d'eau chaude pour faire varier la température de l'eau.

Pouvoirs calorifiques	6.600	9.500
Débit gaz litres/minute	25	17